

SAUR Périgny La Rochelle 17

DEMARCHE
ENVIRONNEMENTALE

ENVIRONNEMENT
ARCHITECTURE
ESQUISSE
PROJET



Le maître d'ouvrage, la SAUR, a commandé à l'atelier BPG+Associés une construction mêlant bureaux et ateliers. Le budget alloué pour cette opération est serré. Le terrain se situe dans une ZAE, sur la commune de Périgny, à quelques encablures de La Rochelle. Après une visite approfondie des lieux, nous avons convenu qu'il serait intéressant d'apporter au site un supplément d'âme, en insufflant chaleur humaine et contemporanéité dans le futur bâtiment. Il ne serait pas traité alors comme un élément de plus, mais plutôt comme un hôte de marque à la personnalité affirmée.

Aussi avons-nous fait le choix de nous orienter vers une construction monolithique à la volumétrie sobre et discrète et aux matériaux nobles et naturels, à dominante bois tant dans l'ossature que dans l'enveloppe. Le but étant de le distinguer sans en faire un élément détonant. Orienter nos études vers une forme de type cube nous est apparu comme pertinent, en l'adoucissant par un habillage en bardage bois naturel à claire-voie en mélèze. L'enveloppe budgétaire serrée nous a également dirigé vers une forme compacte.

En matière de qualités environnementales, nous avons décidé qu'aucun compromis ne serait fait.

A travers le principe de la préfabrication, les architectes, les bureaux d'études ainsi que les entreprises ont livré une véritable démonstration de l'optimisation de la filière bois, de la conception jusqu'au montage. Le coût final du bâtiment s'en est sensiblement ressenti.

PROGRAMME :

Construction du Pôle de direction de la SAUR à Périgny comprenant :

- Centre Administratif
- Atelier
- Halle de stationnement véhicules PL & VL
- Espace de stockage extérieur
- Recyclage des Eaux de Pluies et de lavage
- Traitement des hydrocarbures

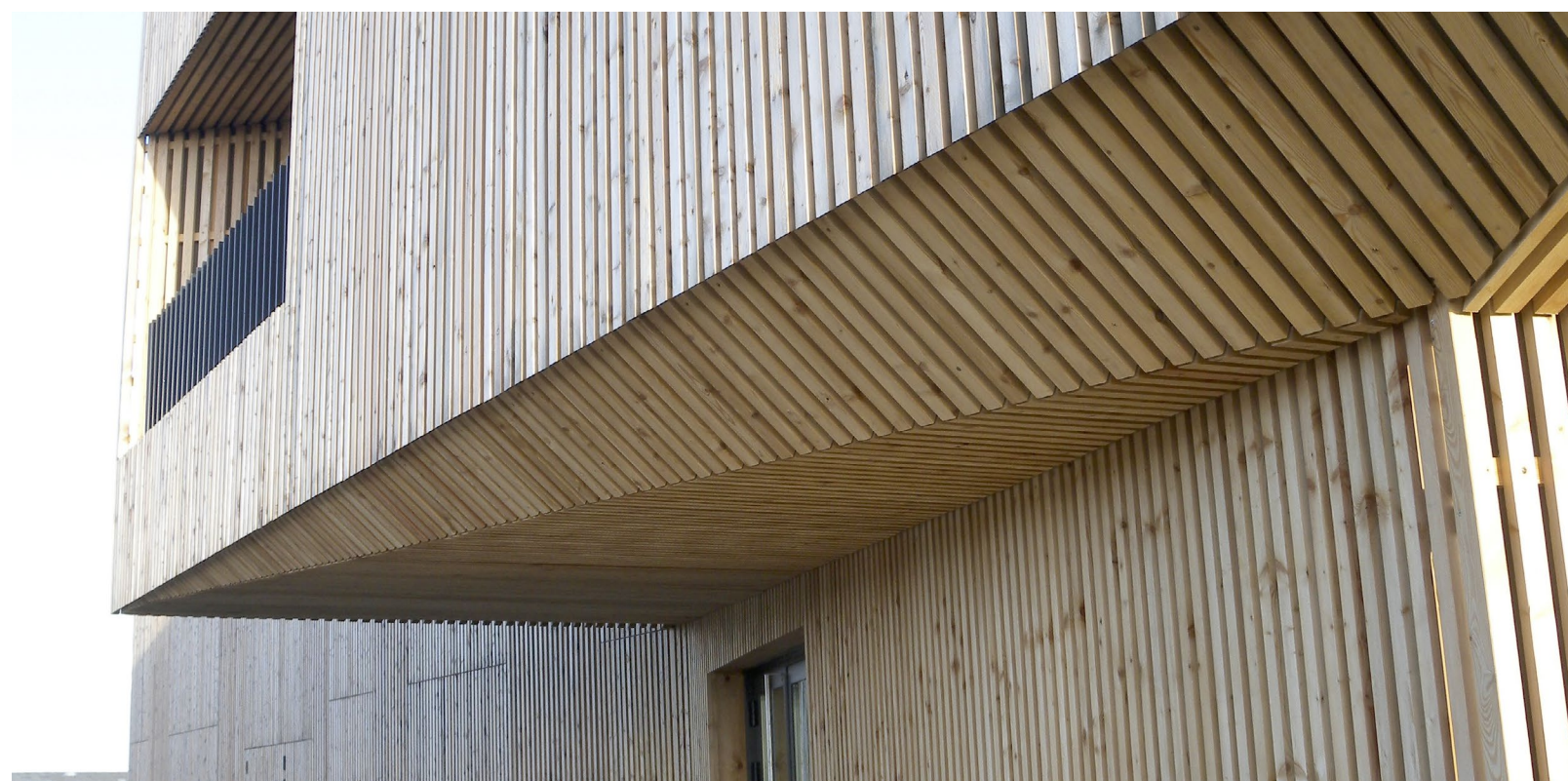
Construction en Ossature bois
Toiture végétalisée

En raison des deux fonctions du programme, bureaux et ateliers, nous avons travaillé sur l'idée de deux cubes imbriqués abritant chacun une fonction, ayant chacun un volume distinct et une entrée spécifique clairement identifiable. La toiture-terrasse végétalisée accentue les lignes épurées. L'enveloppe, un bardage bois naturel à claire-voie, vient unifier l'ensemble et procure aux usagers des lieux un éclairage doux accentué par un patio intérieur créé dans la zone des bureaux. Des porte-à-faux protègent les ouvertures principales du soleil et des embruns. Les menuiseries, en aluminium gris, animent les façades et rythment le bâtiment.

Situé en limite de parcelle, on peut l'appréhender dans son ensemble et en comprendre aisément sa lecture, étant très fonctionnel. Un accompagnement paysager entre et autour des aires de stationnement a été pensé, afin d'accompagner agréablement les usagers jusqu'à leur lieu de travail.

La continuité de ce chantier particulièrement préparée en amont a permis de livrer cet équipement en huit mois et sans dépassement budgétaire.

En économisant uniquement durant les travaux plus de 20 tonnes d'eau ce projet dépasse le simple concept du développement durable. Ce bâtiment, de par son mode constructif et sa silhouette résolument contemporaine, offre à la SAUR une image dynamique et respectueuse de l'environnement pour cette entreprise qui intervient dans toutes les étapes du cycle de l'eau et qui a pour mission nécessaire la préservation des équilibres naturels.



Surface : 695 m²
Montant travaux : 1 005 000€HT
Livraison : janvier 2014

MAÎTRE OUVRAGE :
SEMDAS / SAUR
Concours : 2012

EQUIPE :
Architecte mandataire : BPG+Associés
Structure, vrd : Settec
Fluide, SSI, HQE : Yac ingenierie
OPC : Orgatec
Economiste : BPG+Associés