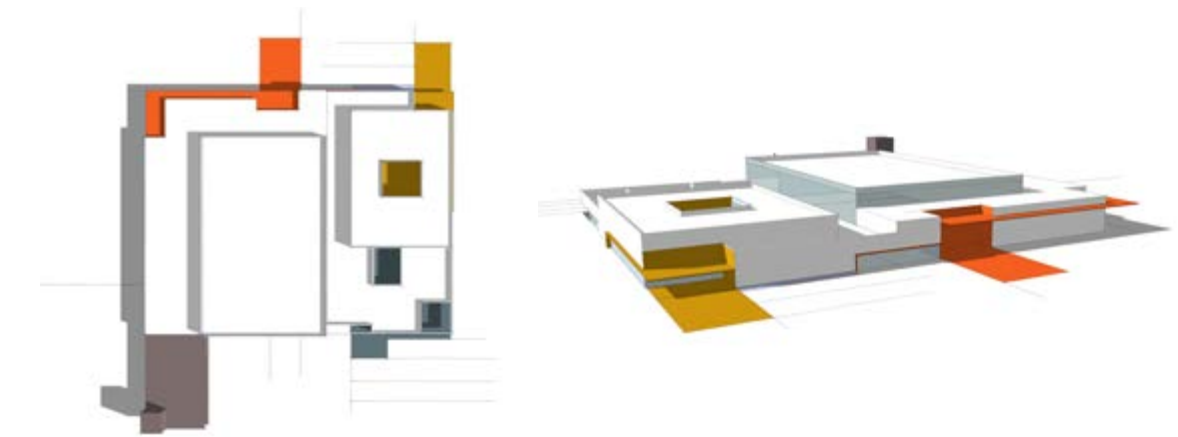
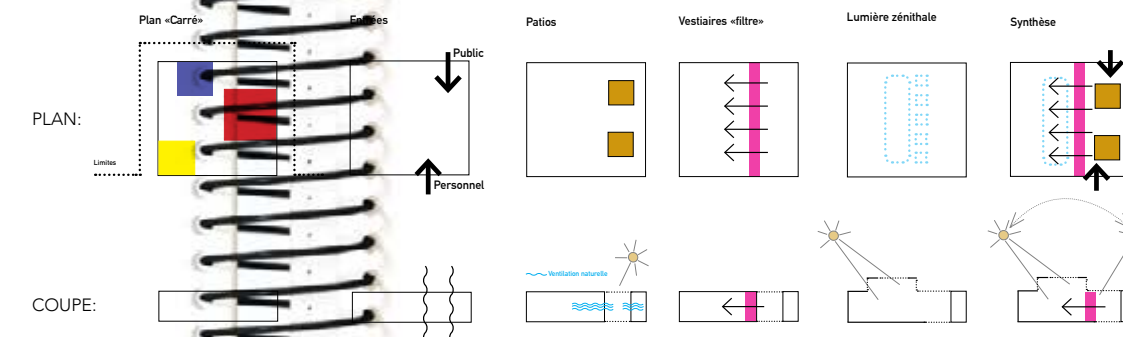


SDIS Centre de Secours Rochefort 17



Quatre couleurs marquent chacun des angles et accompagnent cette lecture intuitive du projet en soulignant les quatre secteurs fonctionnels du bâtiment : Administration, Alerte, Réarmement et Détente.





SURFACES BÂTIMENT : 4 515 m²
MONTANT : 5 900 000 €HT
Livraison: 2016

MAÎTRE OUVRAGE:
Conseil général de Charente-Maritime

Concours Lauréat : 2014

EQUIPE :
Architecte mandataire : BPG+Associés
Architecte associé : L2Architectes
Structure, vrd: SETTEC
Fluide, SSI, HQE: AREA
Paysagiste: Eric ENON
Économie : BPG+Associés



EXTÉRIEURS & PATIOS

Les aménagements proposés sur les abords extérieurs des bâtiments sont relativement simples, composés de végétation locale, qui apparaît ici sous différentes formes et strates : des arbres plus ou moins isolés, des massifs arbustifs structurants, des aplats de graminées et de végétaux tapissants... Les espèces végétales varient en fonction de l'emplacement des végétaux et sont choisies pour proposer un minimum d'entretien.

VIE COLLECTIVE

Intimité des espaces de vie rassemblés autour d'un patio apportant lumière et échappées visuelles. Ambiance familiale par interconnexion des espaces et modularité des pièces, ainsi, le restaurant jouxte l'espace détente qui est bordé par la salle TV et la terrasse. Chaque espace peut s'ouvrir sur l'autre pour dégager une vaste pièce capable d'accueillir les temps forts du centre. Convivialité et esprit de groupe favorisés par l'identité forte des espaces extérieurs, atypiques et baignés de lumière, traits d'unions entre zones de vie intérieure (patio, terrasse sous ombrière ...).

PROGRAMME :

Locaux de la zone administration
 Locaux de la zone opérationnelle
 Remise de la zone opérationnelle
 Locaux spécifiques sauvetage aquatique
 Locaux de la zone vie
 Espaces extérieurs : une tour, un parvis, une stèle, des
 Stationnements, des aires de manoeuvre et des espaces paysagers.

